

# TOUR CETYS

## PROTOCOLOS PARA VISITANTES DURANTE EL TOUR GUIADO EN EL CAMPUS



### ANTES DE TU LLEGADA

1. Desinfecta mochilas, bolsos, celulares y todos los objetos de uso personal.

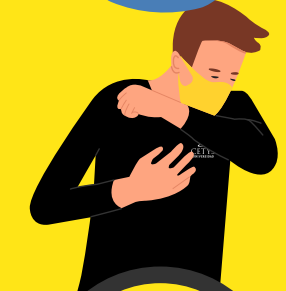
### ACCESO AL CAMPUS

1. Sé puntual a tu llegada, tomando en cuenta el tiempo de los protocolos de acceso al Campus.
2. Accede por la caseta indicada portando cubrebocas, colabora y sigue las indicaciones del filtro sanitario.
3. Sólo puede bajar del automóvil el estudiante y el o los acompañantes confirmados que realizarán el tour.



### DURANTE TU ESTANCIA EN EL CAMPUS

1. El uso de cubrebocas es obligatorio en todo momento. El uso de careta es opcional.
2. Está prohibido el contacto físico con otras personas: besos, abrazos, estrechar manos, etc.
3. Evita compartir material didáctico y objetos de uso personal como lápices, borradores, teléfonos, tabletas, audífonos, documentos o libretas.
4. Al toser o estornudar, cubre tu boca y nariz con el codo flexionado. Evita tocar tu cara (nariz, ojos y boca).
5. Mantén en todo momento la distancia mínima de 1.5 metros.
7. Mujeres: Llevar el cabello recogido y sin accesorios.
8. Mantén limpios los espacios por los que transites durante tu estancia.
9. Para consumir alimentos, deberás hacer uso de las áreas asignadas para este fin.



### DESPUÉS DE TU VISITA AL CAMPUS

1. Avisa de inmediato a CETYS Universidad si alguno de los visitantes de tu familia, que acudieron en días recientes al campus Mexicali, han comenzado a presentar síntomas o son diagnosticados con COVID-19.